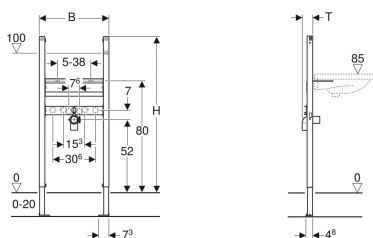


## Geberit Duofix mosdó szerelőelem, 112 cm, álló csaptelephez



Példaábra



### Alkalmazási célok

- Szárazépítéshez
- Parapet vagy teljes belmagasságú előtétfalakba történő beépítéshez
- Teljes belmagasságú szerelőfalakba történő beépítésre
- Mosdók szereléséhez
- Álló csaptelepekhez
- 0–20 cm vastag padló szerkezetekhez

### Tulajdonságok

- Porszórt önhordó keret
- Felül nyitott keret
- A szerelőelem 9 mm-es furatokkal van ellátva faszerkezethez történő rögzítéshez

### Szállítási terjedelem

- PE-HD csatlakozókönyök,  $\varnothing$  50 mm
- Tömítés  $\varnothing$  44/32 mm

- Keret felső kereszttartó nélkül, Geberit Duofix falsík előtti szerelőkészlet fogadására előkészítve
- Horganyzott láb
- 0–20 cm között állítható lábazat
- Műanyag rögzítő talpak
- A rögzítő talp illeszthető UW50 U-alakú profilba
- A mosdó rögzítési távolsága 5–38 cm
- A csatlakozókönyök rögzítése állítható magasságú és hangszigetelt
- Állítható magasságú és mélységű szerelvény csatlakozó lemez

### Műszaki adatok

Alapanyag

Acél

- 2 db M10-es menetes szár
- Rögzítőanyag

Cikksz.	B	H	T
111.471.00.1	50 cm	112 cm	7.5 cm

### Kiegészítők

- Geberit DuofixBasic falsík előtti szerelőkészlet, egy elem rögzítéséhez
- Geberit Duofix falsík előtti szerelőkészlet, egy elem rögzítéséhez, rápattintható keresztelemmel